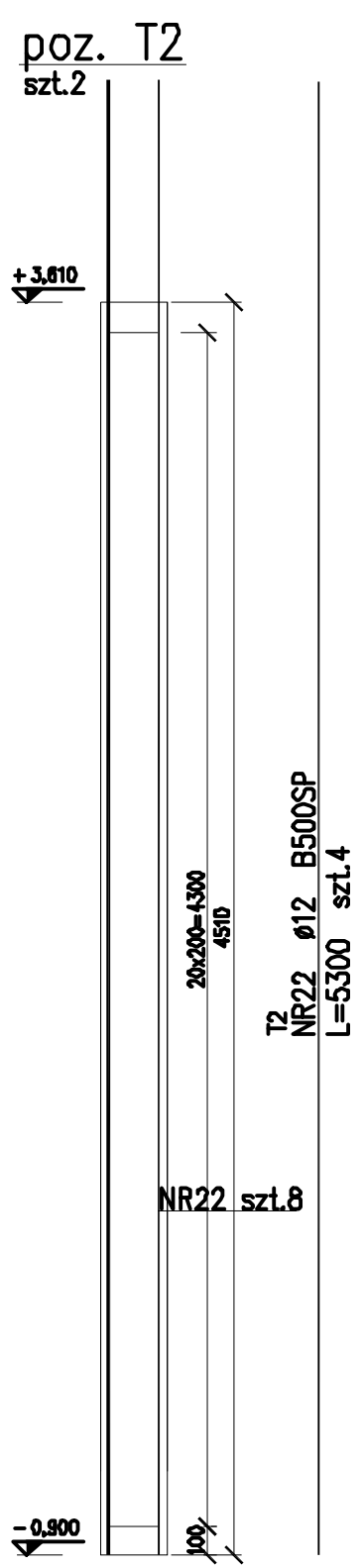
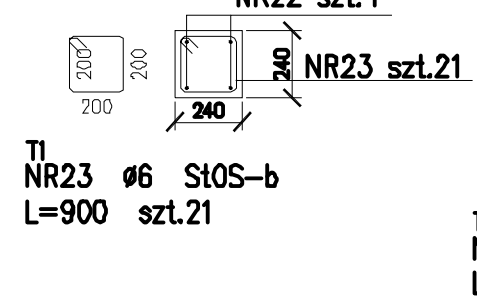




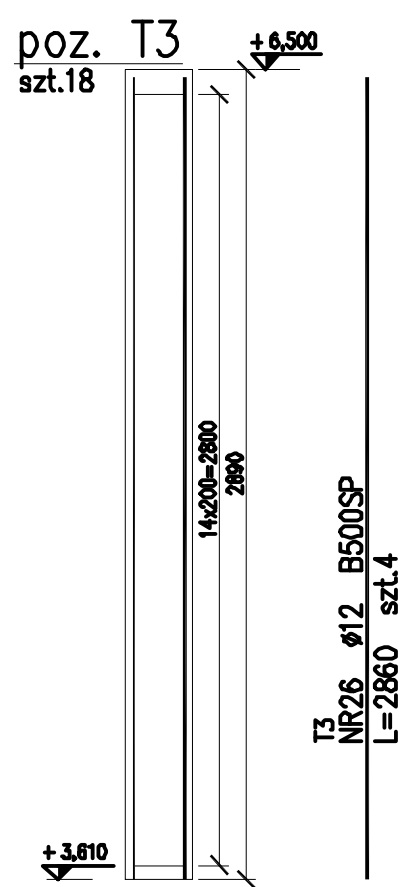
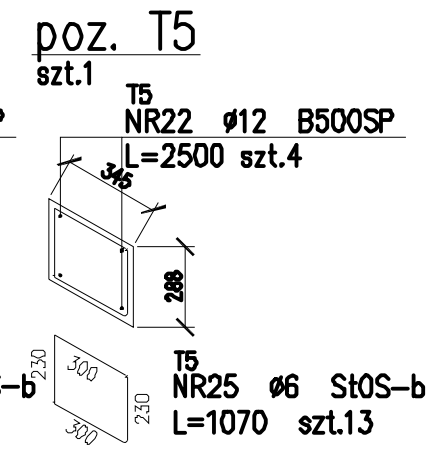
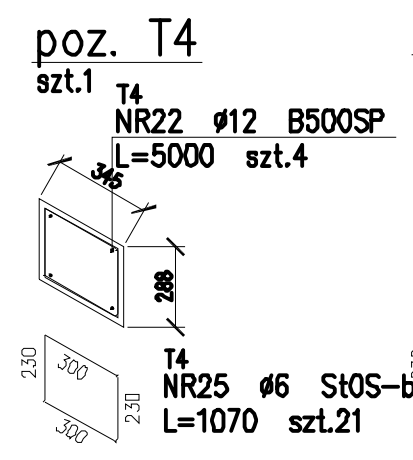
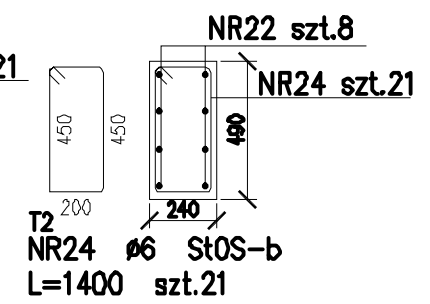
T1
NR22 Ø12 B500SP
L=5300 szt.4

NR22 szt.4

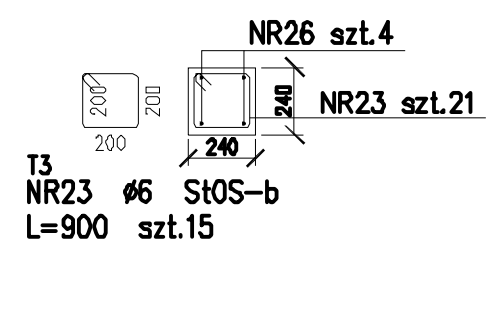


T2
NR22 Ø12 B500SP
L=5300 szt.4

NR22 szt.8



T3
NR26 Ø12 B500SP
L=2860 szt.4



ZESTAWIENIE STALI

Nr pręta	Ø	Stal	Długość pręta	Liczba			Długość łączna	
				prętów na 1 poz.	pozycji	prętów łącznie	B500SP Ø12	St0S-b Ø6
[-]	[mm]	[-]	[m]		[szt]		[m]	
T1								
22	12	B500SP	5,30	4	18	72	381,80	
23	6	St0S-b	0,90	21	18	378		340,20
T2								
22	12	B500SP	5,30	4	2	8	42,40	
24	6	St0S-b	1,40	21	2	42		58,80
T3								
23	6	St0S-b	0,90	13	18	234		210,60
28	12	B500SP	2,51	4	18	72	180,72	
T4								
22	12	B500SP	5,00	4	1	4	20,00	
25	6	St0S-b	1,07	21	1	21		22,47
T5								
22	12	B500SP	2,50	4	1	4	10,00	
25	6	St0S-b	1,07	13	1	13		13,91
Razem długość prętów						[mb]	634,72	643,98
Masa jednostkowa						[kg/mb]	0,888	0,222
Masa prętów dla danej średnicy						[kg]	563,6	143,4
Masa łącznie						[kg]	707,0	

UWAGA : Sumaryczna długość prętów jest długością rzeczywistą w osi pręta metodą B wg PN-EN ISO 3766:2006.

BETON: C20 / 25
DREWNO: C24
STAL :# A-IIIN (B500SP)
Ø A-0
STAL: S235JR kształtowniki
OTULINA: 20,mm
Klasa ekspozycji: XC1

1) Trzpień wykonywać w strzępiach ścian

ARCHIprojekt Włodzimierz Banaś ul. M. Skłodowskiej-Curie 88, 59-300 Lubin tel/fax (076) 846-16-16, 846-16-17 NIP 692-102-55-87				 2.03 PL Nr ser. 03055743287	
Inwestor:	Gmina Chocianów, ul. Ratuszowa 10, 59-140 Chocianów	Nr arch.:	09/14		
Obiekt:	Budowa przedszkola przy ul. Środkowej w Chocianowie z infrastrukturą towarzyszącą, zjazdem oraz parkingiem na działce nr 333/37, 333/35, 96, obręb 1 Chocianów.	Stadium:	P.W.		
Adres:	59-140 Chocianów, dz. nr 333/37, 333/35, 96, obręb 1 Chocianów	Data:	2.2016		
Rysunek:	Trzpień	Skala:	1:25		
Branża:	KONSTRUKCJA	Nr upr.:		Zakres uprawnień:	Podpis: Rys. nr.
Projektant:	mgr inż. Piotr Drozda	1/DOŚ/10		upr. bud. do projektów, bez ograniczeń w specj. konstr. budowlanej	6k